

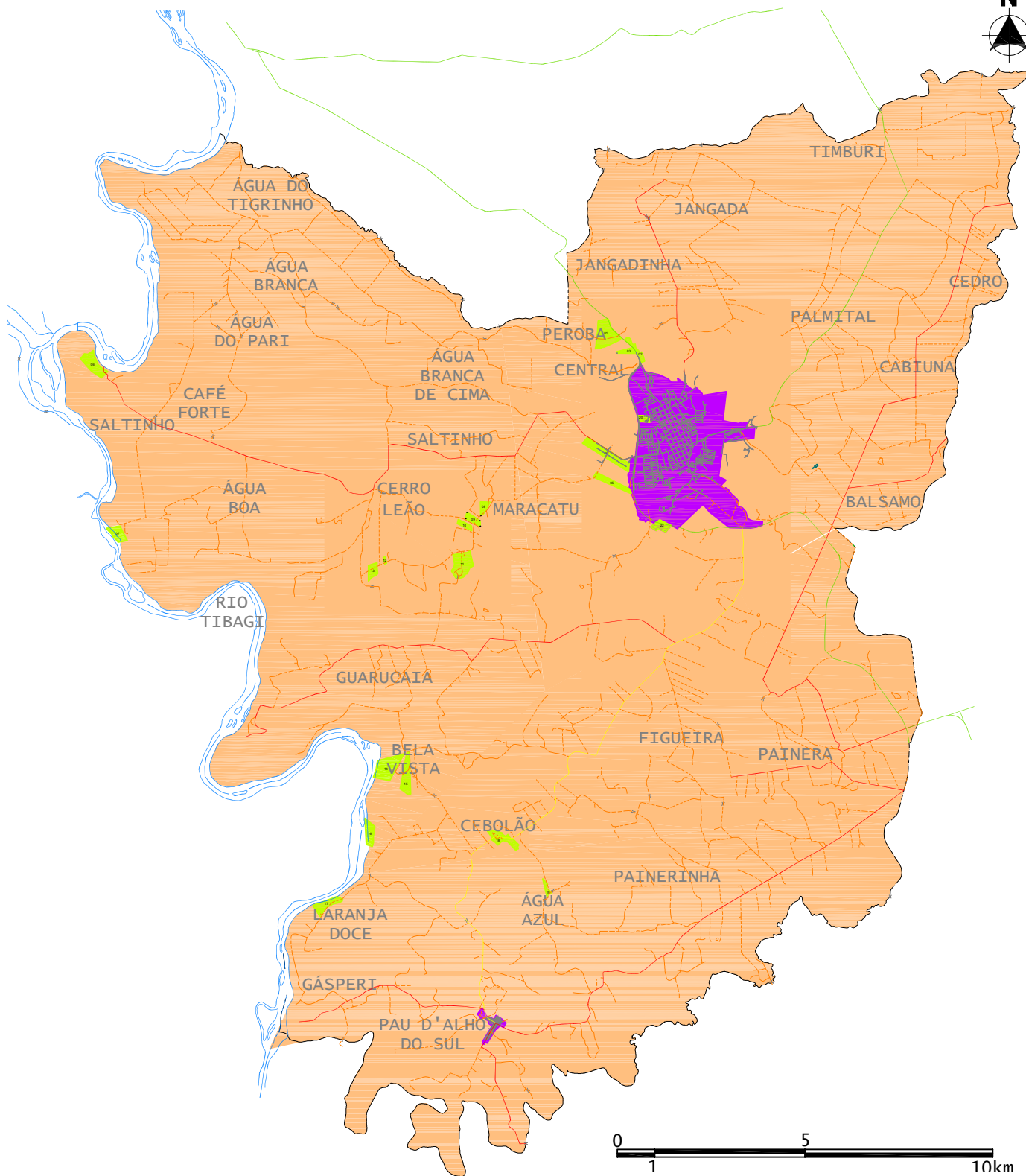


LEI DO PERÍMETRO URBANO ANEXO I

PERÍMETROS URBANOS

E ÁREAS PARA ANÁLISE DE VIABILIDADE DE ZONAS DE URBANIZAÇÃO ESPECÍFICA

PLANO
DIRETOR DE
DESENVOLVIMENTO
MUNICIPAL DE
ASSAÍ



LEGENDA

- | | | |
|--|------------------------------------|--------------|
| RODOVIAS FEDERAIS OU ESTADUAIS | ESTRADAS SECUNDÁRIAS E CARREADORES | MALHA URBANA |
| RODOVIA MUNICIPAL DEPUTADO SEVERINO FELIX PESSOA | PERÍMETROS URBANOS | PONTES |
| ESTRADAS PRINCIPAIS | ÁREAS DEMARCADAS | RIO TIBAGI |

ESTE PLANO NÃO ESTÁ GERENCIANDO O ALOJAMENTO DE PESSOAS NA LOCALIZAÇÃO DE ESTRADAS E OUTROS